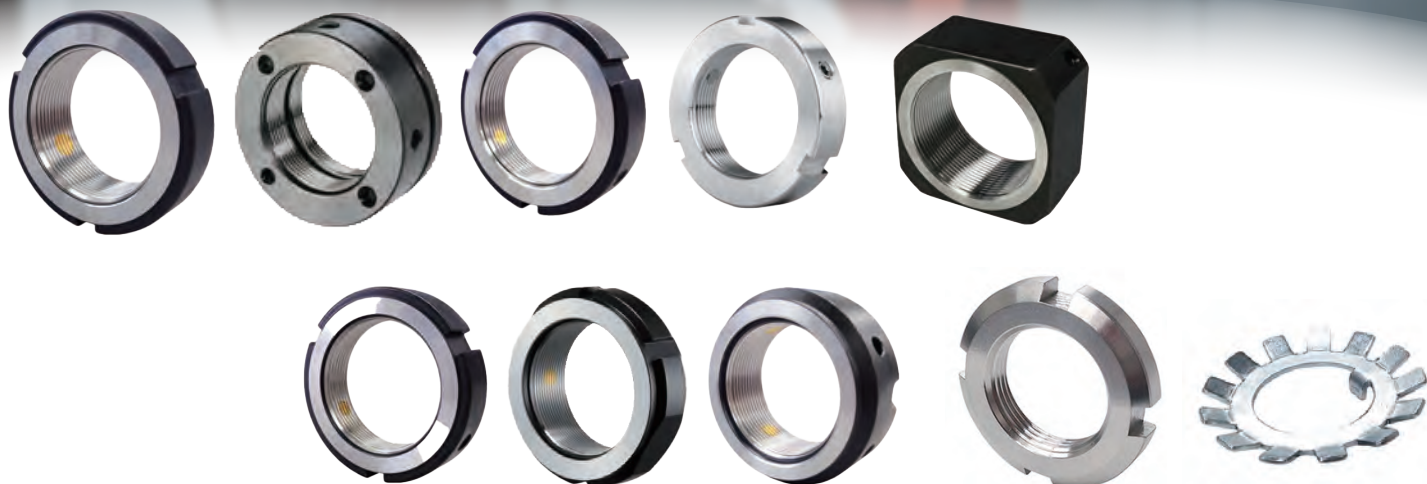


高品質精密螺帽

日機股份有限公司

NIKE MACHINERY CO., LTD.

精密螺帽 / 防鬆螺帽



精密研磨

MR 系列	02
MF 系列	03
TMF 系列	04

精密車削

MRZ系列	05
SFZ系列	06
MKR系列	07
MRN系列	08

不鏽鋼

MRS 系列	08
--------	-------	----

軸承螺帽/墊圈

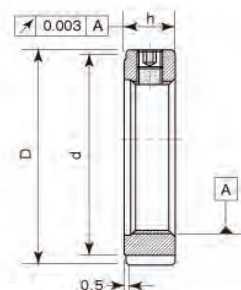
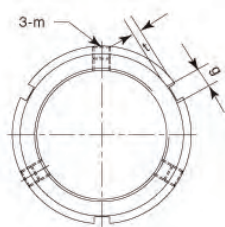
AN 系列	09
AW 系列	10

MR系列

制動螺絲的固鎖方向為徑向鎖定，並三等均分（120度平均分配）。

這是一種經由研磨加工的高精度鎖緊螺母，螺紋方向的圓偏轉度為 $3\ \mu\text{m}$ 以下。

藉由制動螺絲由三方向均等鎖付之下，可簡單的取得與軸承的同心度，並可在短時間內進行高精度、震動小的穩定裝配。



MR系列規格一覽表

型號	尺寸 (mm)					制動螺絲	
	D	h	g	t	d	最大扭矩Nm	規格
MR8×0.75P	16	8	3	2	11	2.5	M4
MR10×0.75P	18				13		
MR12×1.0P	24				19		
MR15×1.0P	28				23		
MR17×1.0P	32	10	4	2	27	4.5	M5
MR20×1.0P	35				30		
MR25×1.5P	42	12	5	2	36	8.0	M6
MR30×1.5P	48				43		
MR35×1.5P	53				48		
MR40×1.5P	58	14	6	2.5	52	18.0	M8
MR45×1.5P	65				59		
MR50×1.5P	70				64		
MR55×2.0P	75	16	7	3	68	18.0	M8
MR60×2.0P	80				73		
MR65×2.0P	85				78		
MR70×2.0P	92				84		
MR75×2.0P	98	18	8	3.5	90	18.0	M8
MR80×2.0P	105				96		
MR85×2.0P	112				104		
MR90×2.0P	118	20	10	4	108	18.0	M8
MR95×2.0P	123				113		
MR100×2.0P	128				118		

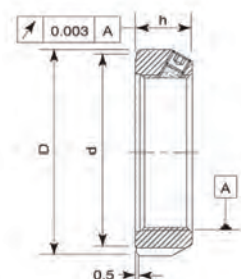
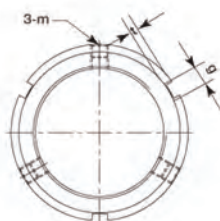
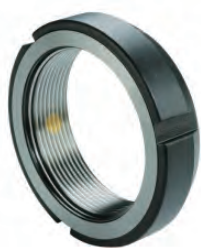
※M100以上為接單生產

MF系列

制動螺絲的鎖固方向與軸向形成30°，並三等均分（120度平均分配）。

這是一種經由研磨加工的高精度鎖緊螺母，螺紋方向的圓偏轉度為3 μm以下。

藉由制動螺絲由三方向均等鎖付之下，可取得與軸承的同心度，並可在短時間內進行高精度、震動小的穩定裝配，適用於組裝空間有限制時。



MF系列規格一覽表

型號	尺寸 (mm)					制動螺絲	
	D	h	g	t	d	最大扭矩Nm	規格
MF15×1.0P	34	16	4	2	26	8.0	M6
MF17×1.0P	36				28		
MF20×1.0P	38	18	5		32		
MF25×1.5P	42				36		
MF30×1.5P	48				43		
MF35×1.5P	53				48		
MF40×1.5P	58	20	6	2.5	52	18.0	M8
MF45×1.5P	65				59		
MF50×1.5P	70				64		
MF55×2.0P	75	22	7	3	68	18.0	M8
MF60×2.0P	80				73		
MF65×2.0P	85				78		
MF70×2.0P	92	24	8	3.5	84		
MF75×2.0P	98				90		
MF80×2.0P	105				96		
MF85×2.0P	112				104		
MF90×2.0P	118	26	10	4	108	18.0	M8
MF95×2.0P	123				113		
MF100×2.0P	128				118		

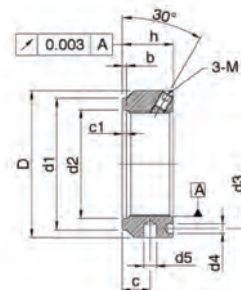
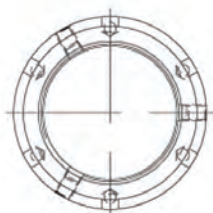
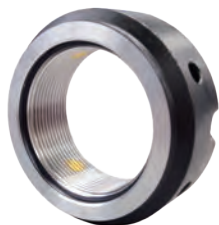
※M100以上為接單生產

TMF系列

制動螺絲的鎖固方向與軸向形成 30° ，並三等均分（ 120° 平均分配）。

這是一種經由研磨加工的高精度鎖緊螺母，螺紋方向的圓偏轉度為 $3\ \mu\text{m}$ 以下。

藉由制動螺絲由三方向均等鎖付之下，可取得與軸承的同心度，並可在短時間內進行高精度、震動小的穩定裝配。螺帽的外形有六個扳手槽，易於擰緊，螺紋部分較寬，可在軸向方向上進行更強的組裝。



TMF系列規格一覽表

型號	尺寸 (mm)										制動螺絲	
	D	h	d1	d2	d3	d4	d5	b	c	c1	最大扭矩Nm	規格
TMF25×1.5P	42	20	35	26	32.5	4.3	4	2	11	2	8.0	M6
TMF30×1.5P	48		40	32	40.5							
TMF35×1.5P	53		47	38	40.5							
TMF40×1.5P	58	22	52	42	50.5	6	3	12	3			
TMF45×1.5P	68		58	48	58							
TMF50×1.5P	70	24	63	52	61.5	5.3	3	13	3			
TMF55×1.5P	75		70	58	66.5							
TMF60×1.5P	84		75	62	74.5							
TMF65×1.5P	88	25	80	68	78.5	5.3	3	14	3	18.0	M8	
TMF70×1.5P	95	26	86	72	85							
TMF75×1.5P	100		91	77	88							
TMF80×2.0P	110	30	97	83	95	6.4	8	3	17	35.0	M10	
TMF85×2.0P	115	32	102	88	100							
TMF90×2.0P	120		110	93	108							
TMF95×2.0P	125		114	98	113							
TMF100×2.0P	130		120	103	118							

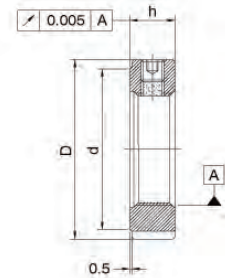
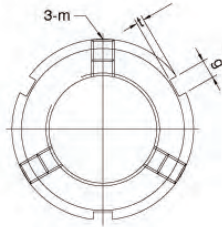
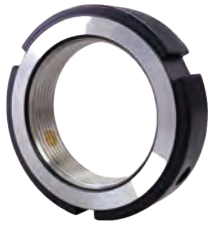
※M100以上為接單生產

MRZ系列

制動螺絲的固鎖方向為徑向鎖定，並三等均分（120度平均分配）。

這是一種經由精密車削的高精度鎖緊螺母，螺紋方向的圓偏轉度為 5 μm 以下。

藉由制動螺絲由三方向均等鎖付之下，可取得與軸承的同心度，並可在短時間內進行高精度、震動小的穩定裝配。



MRZ系列規格一覽表

型號	尺寸 (mm)					制動螺絲	
	D	h	g	t	d	最大扭矩Nm	規格
MRZ8×0.75P	16	8	3	2	11	2.5	M4
MRZ10×0.75P	18				13		
MRZ12×1.0P	20				18		
MRZ15×1.0P	25				21		
MRZ17×1.0P	28	10	4	2	23	4.5	M5
MRZ20×1.0P	32				27		
MRZ20×1.5P	32				27		
MRZ25×1.5P	38	12	5	2	33	8.0	M6
MRZ30×1.5P	45				40		
MRZ35×1.5P	52				47		
MRZ40×1.5P	58				52		
MRZ45×1.5P	65	14	6	2.5	59	18.0	M8
MRZ50×1.5P	70				64		
MRZ55×2.0P	75				68		
MRZ60×2.0P	80	16	7	3	73	18.0	M8
MRZ65×2.0P	85				78		
MRZ70×2.0P	92				84		
MRZ75×2.0P	98				90		
MRZ80×2.0P	105	18	8	3.5	96	18.0	M8
MRZ85×2.0P	112				104		
MRZ90×2.0P	118				108		
MRZ100×2.0P	128	20	10	4	108		

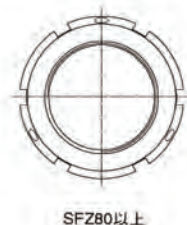
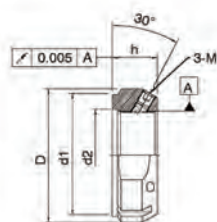
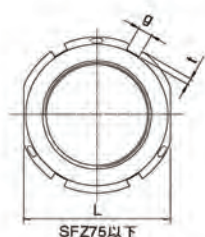
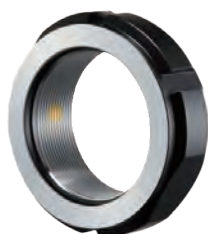
※M100以上為接單生產

SFZ系列

制動螺絲的鎖固方向與軸向形成 30° ，並三等均分（ 120° 平均分配）。

這是一種經由精密車削的高精度鎖緊螺母，螺紋方向的圓偏轉度為 $5\ \mu\text{m}$ 以下。

藉由制動螺絲由三方向均等鎖付之下，取得與軸承的同心度，並可在短時間內進行高精度、震動小的穩定裝配。外側有四個凹槽和兩個倒角，更容易擰緊螺帽（M75以下），螺紋部分較寬，可在軸向方向上進行更強的組裝，適合用於組裝空間有限制時。



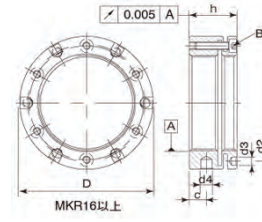
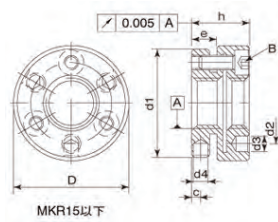
SFZ系列規格一覽表

型號	尺寸 (mm)							制動螺絲	
	D	h	g	t	d1	d2	L	最大扭矩Nm	規格
SFZ10×0.75P	28	14	4	2	23	11	24	4.5	M5
SFZ12×1.0P	30				25	13	27		
SFZ15×1.0P	33				28	16	30		
SFZ17×1.0P	37	18	5	2	33	18	34	8.0	M6
SFZ20×1.0P	40				35	21	36		
SFZ25×1.5P	44	20	6	2.5	39	26	41	18.0	M8
SFZ30×1.5P	49				44	32	46		
SFZ35×1.5P	54	22	7	3	49	38	50	35.0	M10
SFZ40×1.5P	65				59	42	60		
SFZ45×1.5P	70	25	8	3.5	64	48	65	35.0	M10
SFZ50×1.5P	75				68	52	70		
SFZ55×2.0P	85	28	10	4	78	58	80	35.0	M10
SFZ60×2.0P	90				82	62	85		
SFZ65×2.0P	95	32	10	4	87	68	90	35.0	M10
SFZ70×2.0P	100				92	72	95		
SFZ75×2.0P	105	32	10	4	97	77	100	35.0	M10
SFZ80×2.0P	110				100	83	-		
SFZ85×2.0P	120	32	10	4	110	88	-	35.0	M10
SFZ90×2.0P	125				115	93	-		
SFZ95×2.0P	130	32	10	4	120	98	-	35.0	M10
SFZ100×2.0P	135				125	103	-		

※M100以上為接單生產

MKR系列

在螺帽本身上開一個狹縫，並以均勻的扭力擰緊螺栓讓螺帽本身發生微幅變型，使軸的螺紋部分和螺帽的螺紋部分緊密貼合，進而產生強大的制動能力。這是一種經由精密車削的高精度鎖緊螺母，螺紋方向的圓偏轉度為5 μm以下。



MKR系列規格一覽表

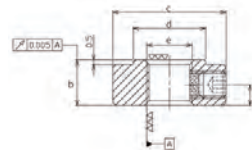
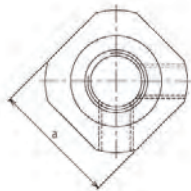
型號	尺寸(mm)								制動螺絲					
	D	h	e	d1	d2	d3	d4	c	最大扭矩Nm	規格				
MKR10×0.75P	24	14	6.6	22	17	3.2	2.5	2.5	1.0	3-M3×10				
MKR10×1.0P		15												
MKR12×1.0P		14												
MKR12×1.5P	26	15	7.6	25	19	4.3	3	5	2.5	4-M4×12				
MKR14×1.5P	32	16		30	22.5		4				3	2.5		
MKR15×1.0P	33	16		31	23.5								5	6.5
MKR16×1.5P	34	18	-	24.5	4.3	5		6.5	2.5	4-M4×14				
MKR17×1.0P	35			25.5										
MKR18×1.5P	36			26.5										
MKR20×1.0P	40	20	-	-	30.5	5.3	4	5	2.5	4-M4×16				
MKR20×1.5P											22	50.5	52.5	
MKR22×1.5P														58
MKR24×1.5P	42	32.5	5	7	2.5	4-M4×16								
MKR25×1.5P	45	42.5					45.5	6	9	2.5	6-M4×18			
MKR26×1.5P												53	48.5	50.5
MKR28×1.5P			58	52.5	58	6								
MKR30×1.5P	60	59.5					61.5	5.3	10.5	4.5	6-M5×20			
MKR32×1.5P												68	63.5	66.5
MKR35×1.5P			72	66.5	72.5	5.3								
MKR38×1.5P	75	72.5					76.5	6	10.5	4.5	6-M5×20			
MKR40×1.5P												82	76.5	78.5
MKR42×1.5P			88	78.5	83	6								
MKR45×1.5P	95	83					85	5.3	10.5	4.5	6-M5×20			
MKR48×1.5P												25	85	86
MKR50×1.5P			26	86	88	6.4								
MKR52×1.5P	28	88					95	6.4	10.5	4.5	6-M5×20			
MKR55×1.5P												82	95	100
MKR55×2.0P			84	100	108	6.4								
MKR58×1.5P	86	108					113	6.4	10.5	4.5	6-M5×20			
MKR60×1.5P												88	113	118
MKR60×2.0P			95	118	118	6.4								
MKR62×1.5P	100	118					118	6.4	10.5	4.5	6-M5×20			
MKR65×1.5P												110	118	118
MKR65×2.0P			115	118	118	6.4								
MKR68×1.5P	120	118					118	6.4	10.5	4.5	6-M5×20			
MKR70×1.5P												125	118	118
MKR70×2.0P			130	118	118	6.4								
MKR72×1.5P	28	118					118	6.4	10.5	4.5	6-M5×20			
MKR75×1.5P												8.5	118	118
MKR75×2.0P			8.5	118	118	6.4								
MKR80×2.0P	8.5	118					118	6.4	10.5	4.5	6-M5×20			
MKR85×2.0P												8.5	118	118
MKR90×2.0P			8.5	118	118	6.4								
MKR95×2.0P	8.5	118					118	6.4	10.5	4.5	6-M5×20			
MKR100×2.0P												8.5	118	118

※M100以上為接單生產

MRN系列

對於滾珠螺桿支撐軸承，可以輕鬆準確地固定滾珠螺桿和軸承。

此外，這是一種經由精密車削的高精度鎖緊螺母，螺紋方向的圓偏轉度為5 μm以下。

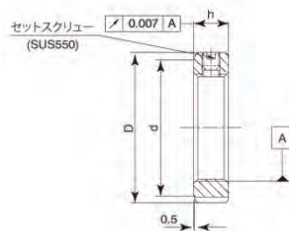
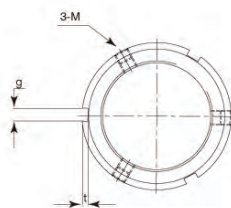


MRN系列規格一覽表

型號	尺寸 (mm)						制動螺絲	
	a	b	c	d	e	f	最大扭矩Nm	規格
MRN5×0.5P	11	5	12.5	8	M5×0.5	2.3	1.0	M3-3L
MRN6×0.75P	12	5	13.5	9	M6×0.75	2.3		
MRN8×1.0P	14	6.5	16	11	M8×1.0	2.5		
MRN10×1.0P	16	8	19	13	M10×1.0	2.5		
MRN12×1.0P	19	8	22	16	M12×1.0	2.5	2.5	M4-3L
MRN15×1.0P	22	8	25	19	M15×1.0	3.25		
MRN17×1.0P	24	13	29	21	M17×1.0	4	2.5	M4-5L
MRN20×1.0P	30	11	35	27	M20×1.0	4		
MRN25×1.5P	35	15	43	32	M25×1.5	5	8.0	M6-6L
MRN30×1.5P	40	20	48	37	M30×1.5	6		
MRN35×1.5P	50	21	60	47	M35×1.5	7	8.0	M6-8L
MRN40×1.5P	50	25	62	47	M40×1.5	7		

MRS系列

經由精密車削的高精度鎖緊螺母，螺紋方向的圓偏轉度為7 μm以下。使用特殊的不銹鋼制動螺絲，實現能以高扭矩鎖緊不銹鋼制動定螺絲。透過高精度精密車削加工降低螺帽圓偏轉度，使安裝後的軸震動降到最小。

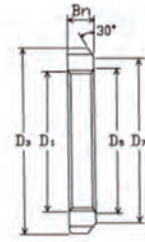
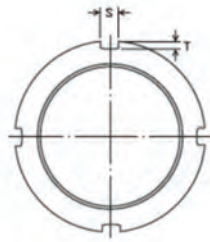


MRS系列規格一覽表

型號	螺紋規格 間距	尺寸 (mm)					制動螺絲	
		D	h	g	t	d	最大扭矩Nm	規格
MRS8×0.75P	M8×0.75	16	8	3	2	11	2	M4
MRS10×0.75P	M10×0.75	18				13		
MRS12×1.0P	M12×1.0	22				17		
MRS15×1.0P	M15×1.0	25	20					
MRS17×1.0P	M17×1.0	28	23					
MRS20×1.0P	M20×1.0	32	10	3	27			

AN系列

螺帽為機械組裝時鎖固用的零件之一。在中心車製出一個稱為內螺紋（螺母）的開口，並與螺栓等外螺紋（螺公）零件組合使用。用於固定軸承的螺帽稱為鎖緊螺帽，可容許繁覆鎖緊卸下使用。



AN系列規格一覽表

不鏽鋼材質

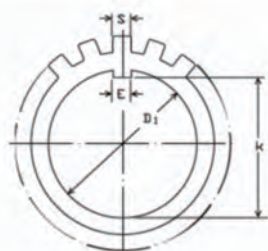
型號	尺寸(mm)						
	D1	D3	D7	Bn	S	T	D5
SUS304 AN00	M10×0.75P	18	13.5	4	3	2	10.5
SUS304 AN01	M12×1.0P	22	17	4	3	2	12.5
SUS304 AN02	M15×1.0P	25	21	5	4	2	15.5
SUS304 AN03	M17×1.0P	28	24	5	4	2	17.5
SUS304 AN04	M20×1.0P	32	26	6	4	2	20.5
SUS304 AN05	M25×1.5P	38	32	7	5	2	25.8
SUS304 AN06	M30×1.5P	45	38	7	5	2	30.8
SUS304 AN07	M35×1.5P	52	44	8	5	2	35.8
SUS304 AN08	M40×1.5P	58	50	9	6	2.5	40.8
SUS304 AN09	M45×1.5P	65	56	10	6	2.5	45.8
SUS304 AN10	M50×1.5P	70	61	11	6	2.5	50.8
SUS304 AN11	M55×2.0P	75	67	11	7	3	56
SUS304 AN12	M60×2.0P	80	73	11	7	3	61
SUS304 AN13	M65×2.0P	85	79	12	7	3	66
SUS304 AN14	M70×2.0P	92	85	12	8	3.5	71

鋼鐵材質

型號	尺寸(mm)						
	D1	D3	D7	Bn	S	T	D5
SS400 AN00	M10×0.75P	18	13.5	4	3	2	10.5
SS400 AN01	M12×1.0P	22	17	4	3	2	12.5
SS400 AN02	M15×1.0P	25	21	5	4	2	15.5
SS400 AN03	M17×1.0P	28	24	5	4	2	17.5
SS400 AN04	M20×1.0P	32	26	6	4	2	20.5
SS400 AN05	M25×1.5P	38	32	7	5	2	25.8
SS400 AN06	M30×1.5P	45	38	7	5	2	30.8
SS400 AN07	M35×1.5P	52	44	8	5	2	35.8
SS400 AN08	M40×1.5P	58	50	9	6	2.5	40.8
SS400 AN09	M45×1.5P	65	56	10	6	2.5	45.8
SS400 AN10	M50×1.5P	70	61	11	6	2.5	50.8
SS400 AN11	M55×2.0P	75	67	11	7	3	56
SS400 AN12	M60×2.0P	80	73	11	7	3	61
SS400 AN13	M65×2.0P	85	79	12	7	3	66
SS400 AN14	M70×2.0P	92	85	12	8	3.5	71

AW系列

一般與AN鎖緊螺帽一起使用，內側一個齒，外側多個齒。將內齒安裝到軸上切出的凹槽中，並將其中一個外齒折疊到鎖緊螺母外周上的凹槽中，以防止鬆動。同鎖緊螺帽一樣，依據JIS標準「JIS B 1552」的規格製造。



AW系列規格一覽表

不鏽鋼材質

型號	尺寸(mm)								
	D1	k	E	t	S	D2	D3	r	u
SUS304 AW00	10	8.5	3	1	3	13.5	21	0.5	2
SUS304 AW01	12	10.5	3	1	3	17	25	0.5	2
SUS304 AW02	15	13.5	4	1	4	21	28	1	2.5
SUS304 AW03	17	15.5	4	1	4	24	32	1	2.5
SUS304 AW04	20	18.5	4	1	4	26	36	1	2.5
SUS304 AW05	25	23	5	1.2	5	32	42	1	2.5
SUS304 AW06	30	27.5	5	1.2	5	38	49	1	2.5
SUS304 AW07	35	32.5	6	1.2	5	44	57	1	2.5
SUS304 AW08	40	37.5	6	1.2	6	50	62	1	2.5
SUS304 AW09	45	42.5	6	1.2	6	56	69	1	2.5
SUS304 AW10	50	47.5	6	1.2	6	61	74	1	2.5
SUS304 AW11	55	52.5	8	1.5	7	67	81	1	4
SUS304 AW12	60	57.5	8	1.5	7	73	86	1.2	4
SUS304 AW13	65	62.5	8	1.5	7	79	92	1.2	4
SUS304 AW14	70	66.5	8	1.5	8	85	98	1.2	4

鋼鐵材質

型號	尺寸(mm)								
	D1	k	E	t	S	D2	D3	r	u
SPCC AW00	10	8.5	3	1	3	13.5	21	0.5	2
SPCC AW01	12	10.5	3	1	3	17	25	0.5	2
SPCC AW02	15	13.5	4	1	4	21	28	1	2.5
SPCC AW03	17	15.5	4	1	4	24	32	1	2.5
SPCC AW04	20	18.5	4	1	4	26	36	1	2.5
SPCC AW05	25	23	5	1.2	5	32	42	1	2.5
SPCC AW06	30	27.5	5	1.2	5	38	49	1	2.5
SPCC AW07	35	32.5	6	1.2	5	44	57	1	2.5
SPCC AW08	40	37.5	6	1.2	6	50	62	1	2.5
SPCC AW09	45	42.5	6	1.2	6	56	69	1	2.5
SPCC AW10	50	47.5	6	1.2	6	61	74	1	2.5
SPCC AW11	55	52.5	8	1.5	7	67	81	1	4
SPCC AW12	60	57.5	8	1.5	7	73	86	1.2	4
SPCC AW13	65	62.5	8	1.5	7	79	92	1.2	4
SPCC AW14	70	66.5	8	1.5	8	85	98	1.2	4

407臺中市西屯區工業區40路6號
TEL:04-23585155
FAX:04-23585156
E-mail:info@nikki-tr.com.tw
www.nikki-tr.com.tw

本公司通過ISO驗證



Webpage

C/N.2024.06